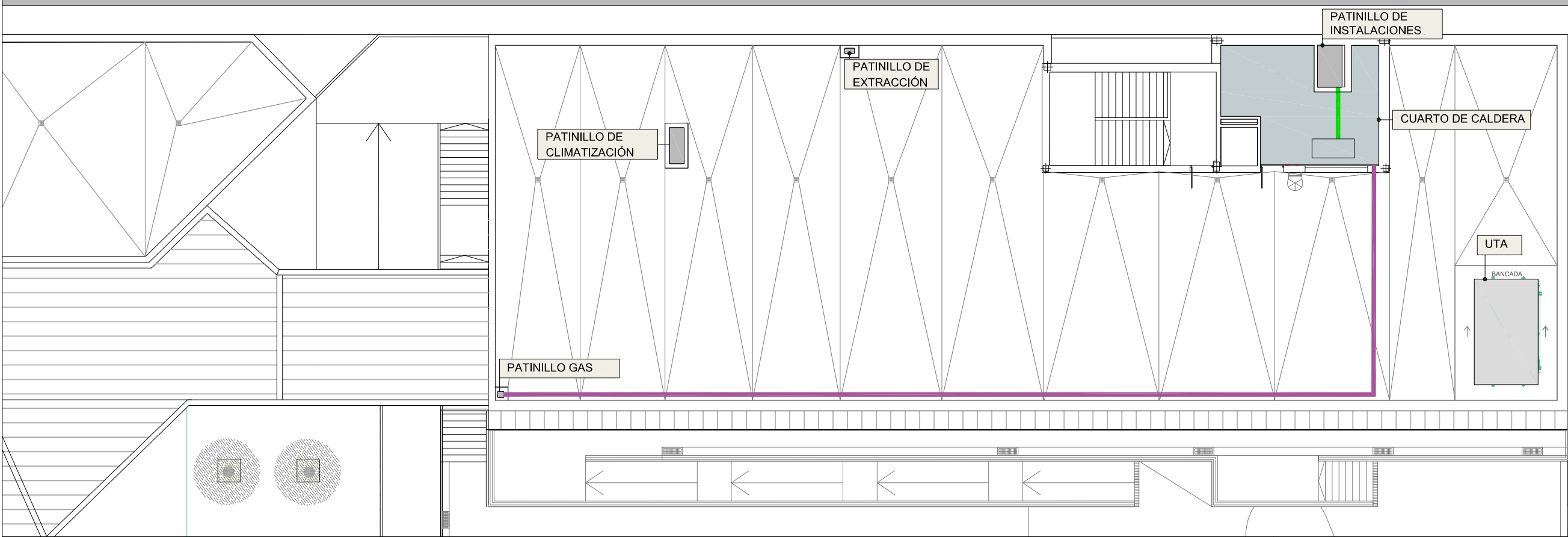
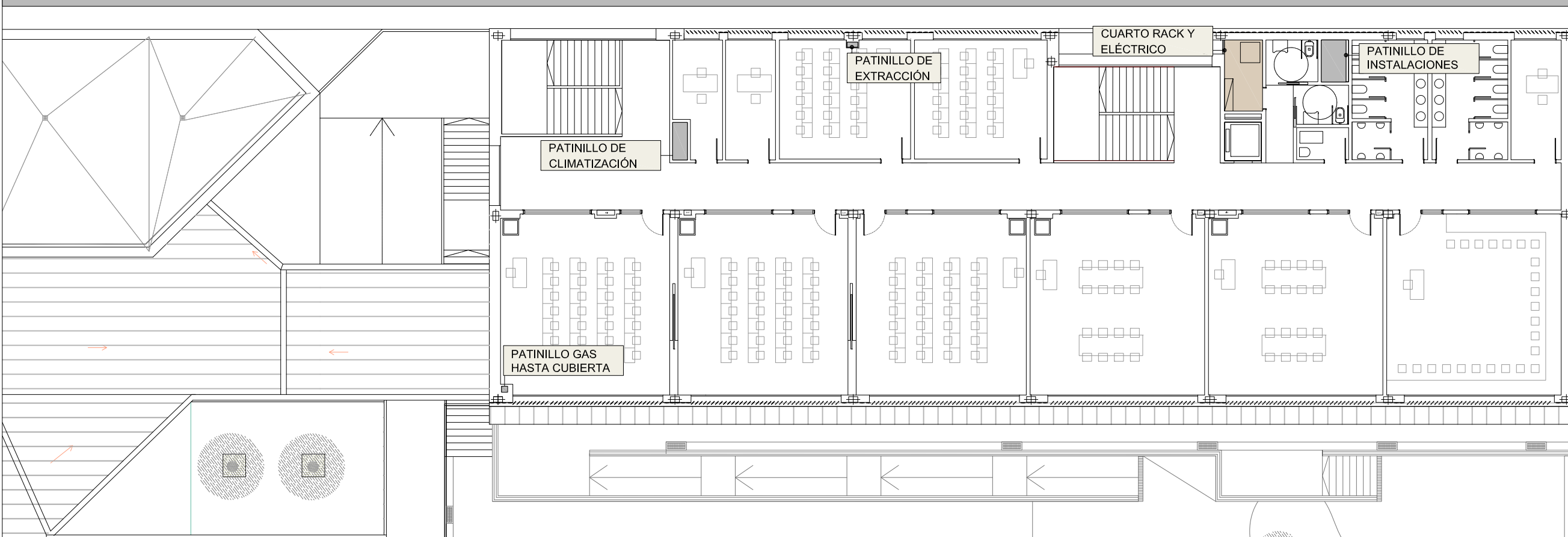


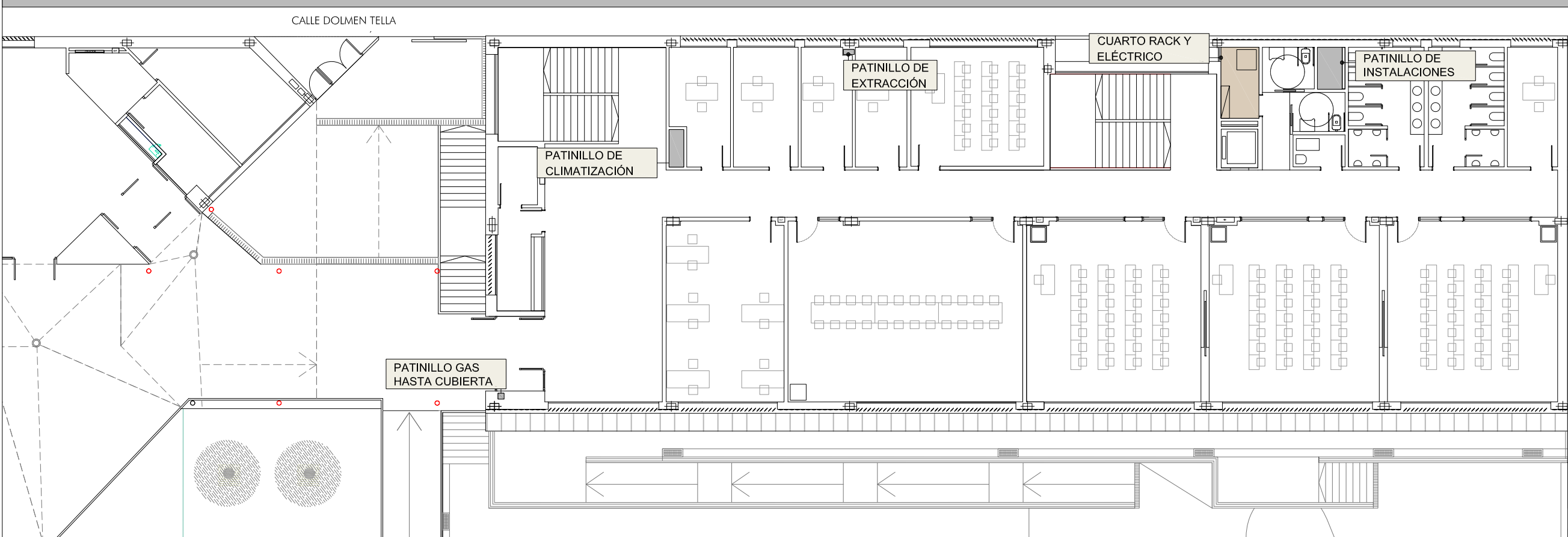
PLANTA TORREÓN NIVEL 269.77



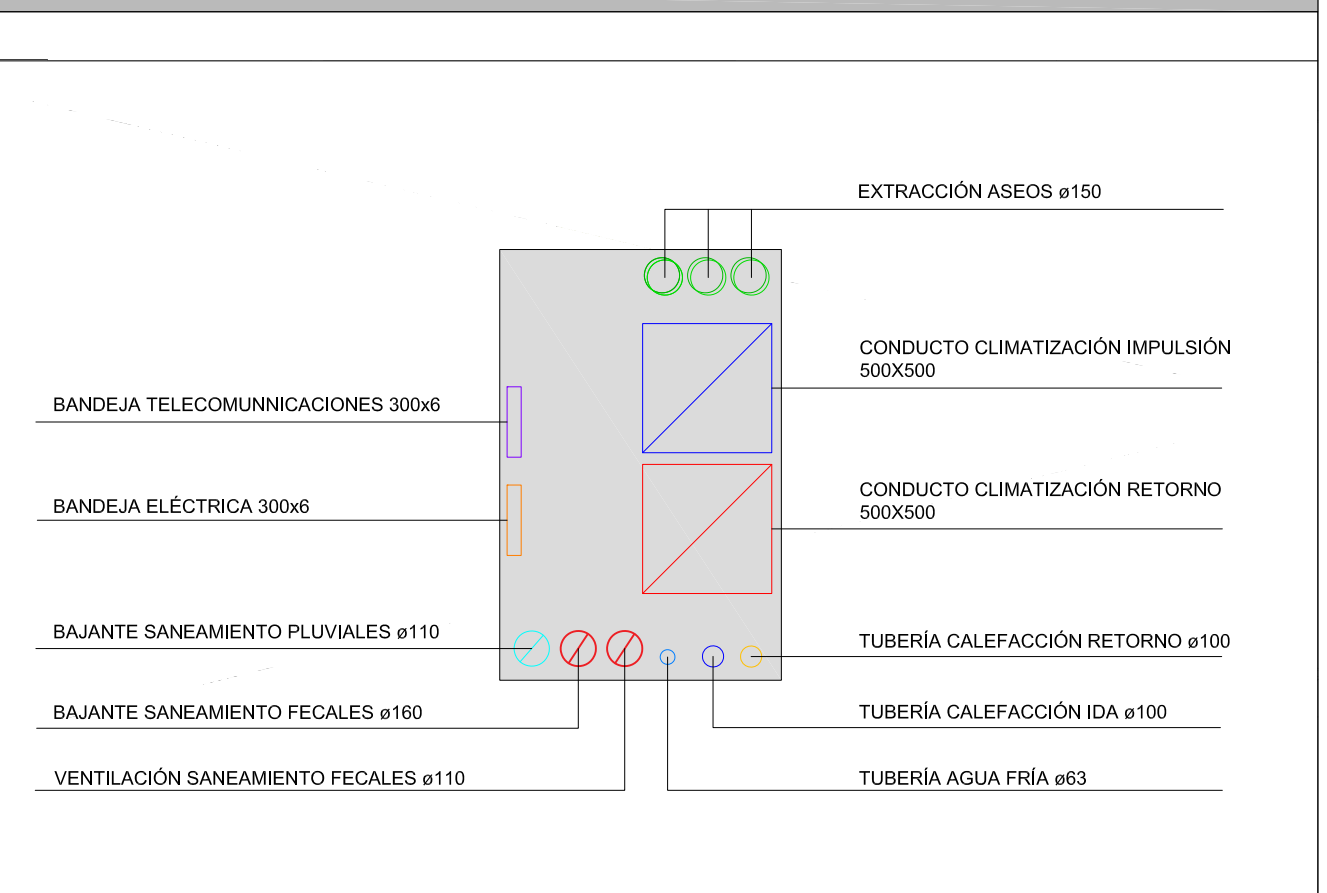
PLANTA PRIMERA NIVEL 265.81



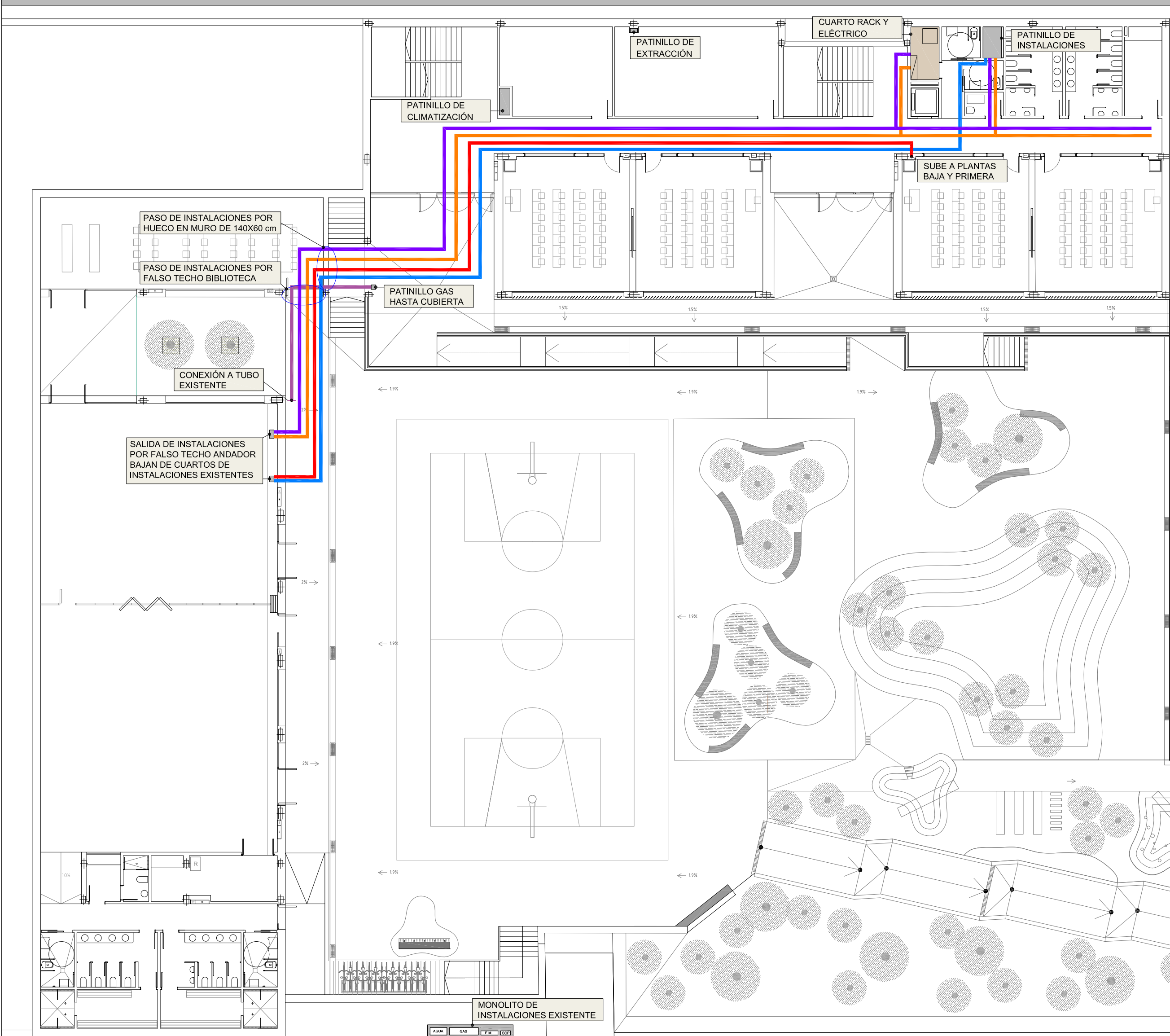
PLANTA BAJA NIVEL 261.85



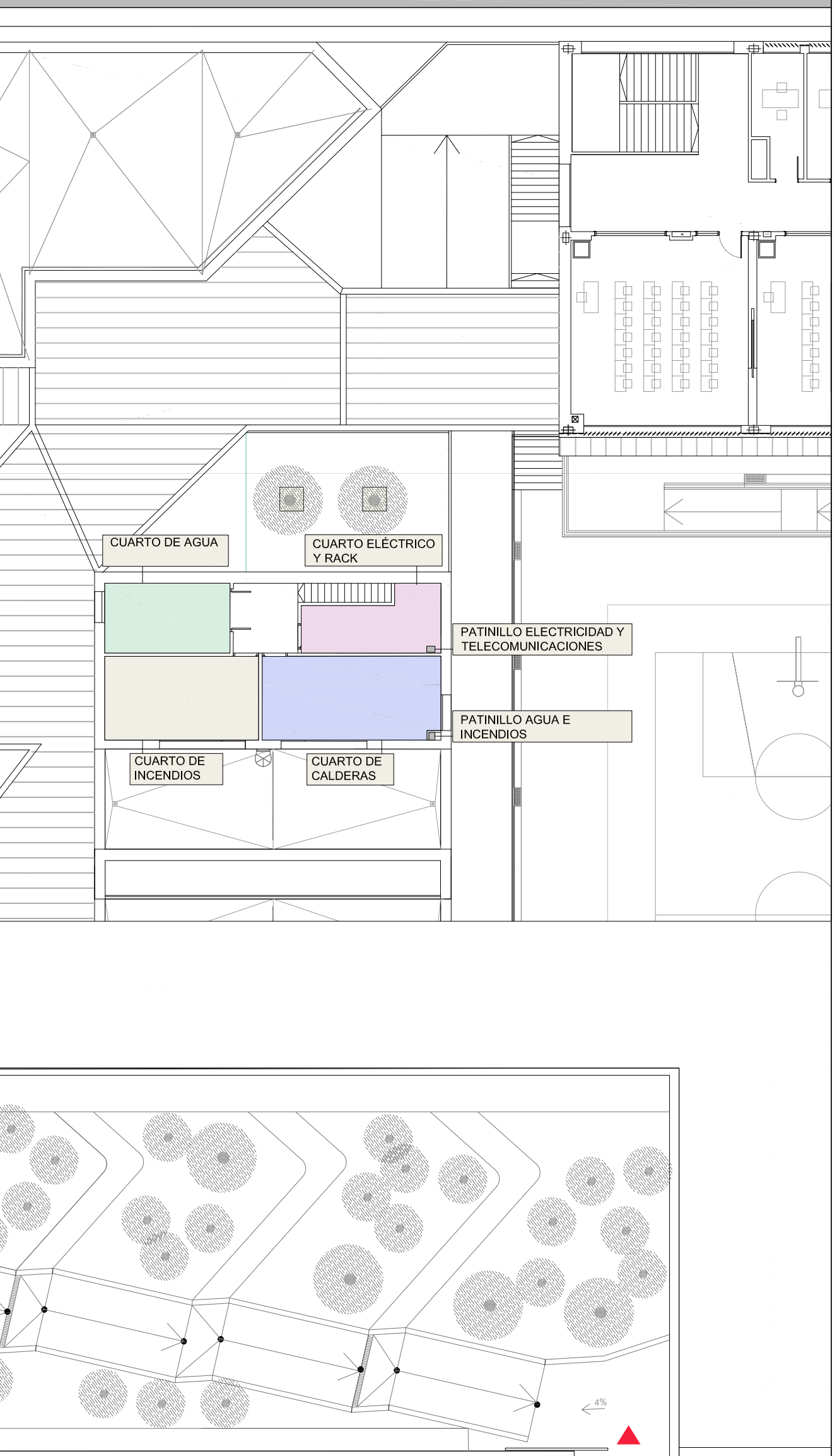
PATINILLO DE INSTALACIONES



PLANTA NIVEL -1 NIVEL 257.89 Y NIVEL 256.40



CUARTOS DE INSTALACIONES EXISTENTES NIVEL 265.20



- TRAZADO HORIZONTAL GAS
- TRAZADO HORIZONTAL AGUA
- TRAZADO HORIZONTAL BIES
- TRAZADO HORIZONTAL BANDEJA ELÉCTRICA
- TRAZADO HORIZONTAL BANDEJA TELECOMUNICACIONES
- TRAZADO HORIZONTAL DE CALEFACCIÓN

GOBIERNO DE ARAGÓN
Departamento de Educación,
Ciencia y Universidades
Gerencia de Infraestructuras y Equipamiento

ESTUDIO a.m.a.
Paseo Independencia 34, 4º Dcha
T 976 50 12 20 F 976 50 12 21
50004 ZARAGOZA

arquitecto
Jesús Marco Llombart

PROYECTO DE FINALIZACIÓN DE 9 UNIDADES DE PRIMARIA
GIMNASIO, SALA DE USOS MÚLTIPLES Y BIBLIOTECA
EN EL CPI ANA MARÍA NAVALES DE ZARAGOZA.
Barrio Arcosur (Zaragoza)

ENERO 2024

ESCALA
1 / 200

TRAZADOS GENERALES DE INSTALACIONES